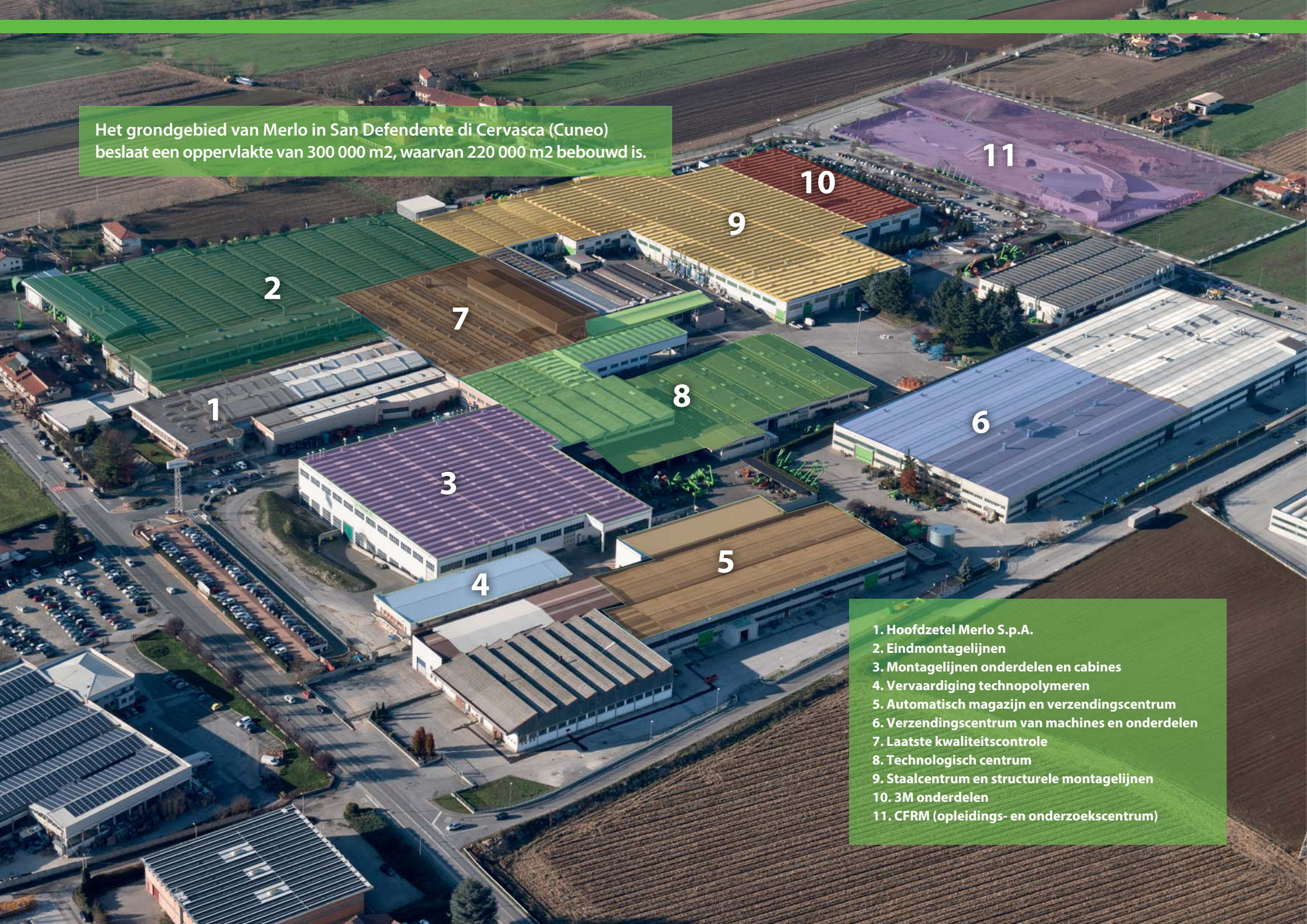




PANORAMIC ZONDER STABILISATOREN TIER 4 INTERIM

Het grondgebied van Merlo in San Defendente di Cervasca (Cuneo) beslaat een oppervlakte van 300 000 m², waarvan 220 000 m² bebouwd is.



1. Hoofdzetel Merlo S.p.A.
2. Eindmontagelijnen
3. Montagelijnen onderdelen en cabines
4. Vervaardiging technopolymere
5. Automatisch magazijn en verzendingscentrum
6. Verzendingscentrum van machines en onderdelen
7. Laatste kwaliteitscontrole
8. Technologisch centrum
9. Staalcentrum en structurele Montagelijnen
10. 3M onderdelen
11. CFRM (opleidings- en onderzoekscentrum)

De Groep Merlo

N° 1 op vlak van technologie en veiligheid

Het merk 'Merlo' staat synoniem voor vergevorderde technologie voor verreikers. Het bedrijf Merlo is opgericht in 1964; al vanaf de beginjaren liggen vastberadenheid en passie aan de basis van het succes. Merlo ontwikkelt complexe producten van idee tot resultaat en van concept tot verkoop. Daarvoor is het belangrijk om de concurrentiële markt goed in de gaten te houden. Dankzij zijn inspanningen produceert het bedrijf compacte en makkelijk te besturen verreikers die geen gelijke kennen qua prestaties, comfort, efficiëntie en veiligheid.

Op Agritechnica 2013 heeft Merlo drie belangrijke prijzen gewonnen die de technologische en innovatieve superioriteit van de producten aantonen:

- Turbofarmer 42.7 Hybrid: Gouden medaille voor innovatie op Agritechnica.
- Turbofarmer II: Machine van het jaar 2014 in de categorie besturing en logistiek.
- Multifarmer: geselecteerd als "ijkpunt" voor de landbouw.



- > 1.200 Werknemers
- Oppervlakte van 300.000 m² waarvan 220.000 m² bebouwd
- 90% exportgericht
- 600 vertegenwoordigers wereldwijd
- 8% van de winst geïnvesteerd in R & D
- 60 robots



Panoramic verreikers van 7 tot 12 meter.
Merlo technologieën dienste van bedrijven.



Tier4i verreikers van 7 tot 12 meter speciaal voor de bouw

Twee bouwsectorgerichte families verreikers zonder stabilisatoren

Merlo ontwikkelde al vanaf het begin producten speciaal voor de bouwsector en is altijd blijven investeren in veiligheid, comfort en productiviteit. Gesterkt door 50 jaar ervaring, presenteert het bedrijf vandaag twee families verreikers, speciaal gericht op de bouw.

- + Comfort → Grootste cabine in zijn categorie
- + Veiligheid → Cabine conform normen ROPS en FOPS niveau II*
→ M CDC - dynamische ladingcontrole:
- Standaard display**
- Automatische accessoireherkenning**
- + Kenmerken → Hoekcorrectie giek
→ "Side shift" giek, gepatenteerd door Merlo
→ BSS vering op de giek
→ EAS vering vooraan (9 en 12 m)
- + Prestaties → -18% verbruik met EPD (7 en 10 m)
→ 122 PK (7 en 10 m) en 101 PK (9 en 12 m)

* EN ISO 3449/2008, beschermingsniveau II (hoogste niveau, bescherming tegen val van een object van 227 kg van op 5,22 m hoogte)

** met uitzondering van versie G



- Twee soorten cabines,
beide de grootste in hun categorie
- Hoekcorrectie
en side-shift
- 4 modellen van 7 tot 12 m
- 8 versies van 3,7 tot 4,0 t
- 2 laadcapaciteiten:
3,8 en 4,0 t
- Twee Tier4i motoren:
101 PK en 120 PK

Nieuwe familie Panoramic Merlo zonder stabilisatoren

Geconcentreerde technologie



Vernieuwende Merlo systemen

- Nivellering + side-shift giek
- Tac-Lock accessoirekoppeling

Hefcapaciteit

- Giek van 7 tot 10 m
- Laadcapaciteit vanaf 3,8 t

Comfort

- Grootste cabine op de markt
1010 mm
- Cabine standaard op silent-blocks

Veiligheid

- M CDC - dynamische ladingcontrole
- Cabine conform FOPS/ROPS

Opties hydraulisch systeem

- Tandwielpompe met elektronische joystick
- Load-sensing pomp met elektromechanische joystick

P40.9 Plus en P37.12 Plus versies

- Standaard cabine + omkeerschakelaar
- 101 PK Tier4i motor
- Assen uit plaatstaal
- Standaard TT chassis
- M CDC met 5,5" scherm
- Hydrostatische transmissie met 2 versnellingen
- Optioneel: vering BSS of EAS (niet allebei)

Efficiëntie – Powertrain

- 122 PK Tier4i motoren
- Hydrostatische transmissie met 2 versnellingen
- EPD – Eco Power Drive – op alle versies, met optie EPD Plus en EPD Top

Een volledig gamma om veilig mee te werken

De beste prestaties en betrouwbaarheid

MODEL	MOTOR		CABINE	EPD	CHASSIS		VERING		VEILIGHEID		HYDRAULICA		OMKEER-SCHAKELAAR		TRANSMISSIE
	101 PK - T4i	122 PK - T4i	Nieuw of standaard	Eco Power Drive	Vast	Nivellering + Side shift	BSS - Vering op de giek*	EAS - Vering op de as*	M CDC + display + automatische accessoireherkenning	M CDC Light	Load-Sensing	Tandwielpomp	Stuur	Joystick + stuur	2 versnellingen
TF38.7-120G*		X	Nieuw	X	X		Opt			X		X		X	X
TF38.7-120		X	Nieuw	X	X		Opt		X		X			X	X
TF38.7 TT-120		X	Nieuw	X		X	Opt			X	X			X	X
TF38.10-120G*		X	Nieuw	X	X		Opt		X			X		X	X
TF38.10-120		X	Nieuw	X	X		Opt			X	X			X	X
TF38.10 TT-120		X	Nieuw	X		X	Opt		X		X			X	X
P40.9 Plus	X		Standaard			X	Opt	Opt		X	X		X		X
P37.12 Plus	X		Standaard			X	Opt	Opt	X		X		X		X

* EAS en BSS worden niet samen geleverd.

Tier 4 Interim motoren

Betere prestaties en lager verbruik

Beide families zijn uitgerust met een 3,6 l 4 cilinder motor met twee verschillende kalibreringen. De verbruikskosten liggen lager en het onderhoud verloopt vlotter aangezien de machine geen DPF filters heeft. Hydrostatische transmissie wordt voorzien door een versnellingsbak met twee versnellingen.



TF38.7 en TF38.10

90 kW/122 PK vermogen, 3,6 l, 2300 tpm, 480 Nm koppel bij 1600 tpm. Standaard uitgerust met Fan-Drive ventilator en horizontale verwarming.



Panoramic P40.9 Plus en P37.12 Plus

75 kW/101 PK vermogen, 3,6 l bij 2600 tpm, 390 Nm koppel bij 1600 tpm.



TF38.7 en TF38.10 uitgerust met Fan-Drive systeem.



Nieuwe motorkap P40.9 en P37.12.

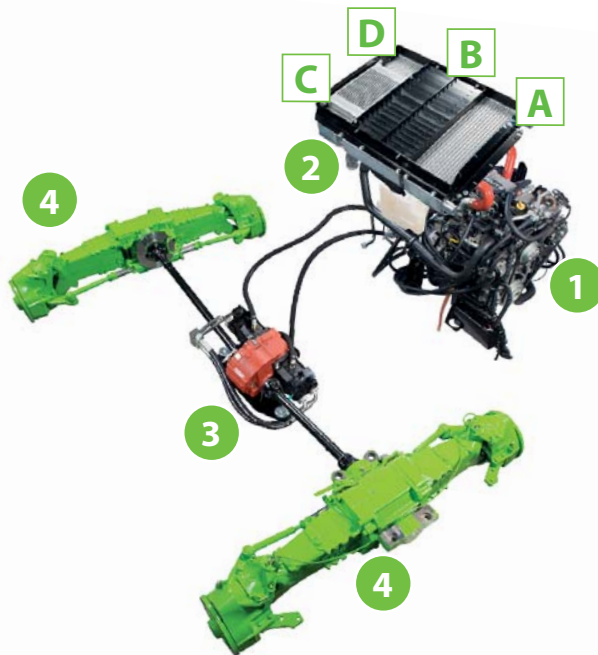


- Een 3,6 l motor, twee types en twee kalibreringen:
 - Panoramic 101 PK
 - TF 122 PK
- Beide zonder "DPF" voor makkelijker onderhoud
- Geen extra diesel voor DPF regeneratie

Merlo Eco Power Drive Systeem (TF38.7-TF38.10)

Betere prestaties en lager verbruik

- ✓ Merlo verreikers zijn uitgerust met hydrostatische transmissie voor meer precisie en veiligheid dankzij “actieve” remmen.
- ✓ Alle versies TF38.7 en TF38.10 zijn uitgerust met EPD (Eco Power Drive). Dit biedt elektronische controle over de motor, waardoor het verbruik met 18% daalt en er dus meer bespaard wordt. ²
- ✓ De Panoramic heeft een “fan drive” systeem ¹ waarmee de blaas-/zuigrichting van de radiator veranderd kan worden.
- ✓ The EPD Plus versie is optioneel verkrijgbaar; die heeft een modus “snelheidscontrole” ³. Daarmee kan u de snelheid van de machine opslaan en constant houden. Verder is er een Eco functie (ideaal voor op een werf) die het toerental van de motor beperkt en dus het verbruik verlaagt.



POWERTRAIN TF38.7 EN TF38.10

1. Tier4i motor
2. Radiator met fan drive systeem
3. Hydrostatische transmissie met twee versnellingen

RADIATOREN:

- A. Intercooler radiator
- B. Radiatorvloeistof motor
- C. Radiator hydraulische olie
- D. Radiator hydrostatische olie

- **EPD standaard** op modellen van **7 en 10 meter**
- **18% minder verbruik**
- **Snelheidscontrole** en **Eco** standaard bij EPD Plus en EPD Top
- **Standaard fan drive**, radiatoren zijn altijd schoon
- **Tpm begrenzing**
- **90 kW/122 PK, Tier4i motoren**

6

Grootste cabine in zijn categorie

1. Merlo CDC - Dynamische ladingcontrole: gepatenteerd Merlo veiligheidssysteem met nieuwe veiligheidsstandaarden.
2. Nieuwe joystick met omkeerschakelaar (ook op stuur): ergonomisch en gebruiksvriendelijk.
3. Nieuw scherm toont veel informatie aan de bestuurder.
4. Nieuw aircosysteem volgens autostandaarden voor snel en effectief opwarmen/afkoelen.
5. Inching-Controle: pedaal biedt gekalibreerde bewegingen van de machine.
6. Gebogen voorruit: maximale zichtbaarheid en veiligheid bij werken op hoogte.
7. Differentieelslot.
8. Handschoenkastje.



Het beste comfort

Cabine TF38.7 en TF38.10

De nieuwe cabine is ontworpen om gebruikers het beste comfort te bieden.

Met zijn 1010 mm is het de grootste cabine in zijn categorie. Er is goed akoestisch en thermisch comfort, en de cabine staat ook onder druk om te verhinderen dat er stof binnenkomt.

Het aircosysteem is volledig nieuw en is ontworpen volgens autostandaarden, waardoor opwarm- en afkoeltijden de helft korter zijn. Hierdoor is de temperatuur optimaal in alle omstandigheden.

De nieuwe Merlocabine koelt af tot 22°C bij een buitentemperatuur van 43 °C in volle zon en kan opwarmen tot 26°C bij een buitentemperatuur van -15 °C zonder zonlicht.

De ventilatieopening zit aan de zijkant van de cabine om stof e.d. buiten te houden.

In totaal zijn er 8 ventilatieopeningen aan de binnenkant - waarvan 3 om de voorruit te ontdooien - voor optimaal comfort.

Daarnaast is er ook vering beschikbaar op de cabine - enkel Merlo biedt dit aan. Deze pneumatische vering biedt het beste comfort in zijn categorie.



Standard cabine op versies P40.9 Plus en P37.12 Plus



Hydropneumatisch geveerde cabine; activeerbaar door de bestuurder. Als enige in zijn soort verkrijgbaar op de markt.



BSS hydropneumatische vering van de giek (optioneel), activeerbaar door de bestuurder. Schakelt automatisch uit bij snelheden onder 3 km/u om de lading zo nauwkeurig mogelijk te kunnen positioneren.



Pneumatische zetel voor meer comfort.

- Beide cabines zijn **1010 mm breed**: grootste in hun categorie
- **Makkelijkere toegang** tot de bestuurderszetel dankzij **brede deur**
- **Goede zichtbaarheid** in alle richtingen



Standaard CDC op de modellen TF38.7 en TF38.10. **Veiligheid eerst!**



MERLO DYNAMISCHE LADINGCONTROLE

1. Aangekoppelde accessoire
2. Werkgebied
3. Positie van de lading (in het werkgebied)
4. Menu ladingdetectie
5. Operationele parameters
6. Werkinfo
7. Stabiliteitsindex



Het systeem MDC bekijkt in real time de lengtegerichte stabiliteitstoestand en toont aan de bestuurder welk percentage van de maximale stabiliteitstoestand er op dat moment gebruikt wordt. Veiligheid eerst.



MANUELE ACCESSOIREHERKENNING

Via een selectieknop is het mogelijk om het type accessoire manueel of automatisch in te stellen. Er is keuze uit volgende afstanden:

- 0,5-0,6 meter
- 1,5 meter
- 4 meter

- A.** Manuele herkenningselector
- B.** Besturing M CDC schermen

Merlo dynamische ladingcontrole

Standaard veiligheid voor iedereen

De Merlo Groep heeft het M CDC systeem bedacht omdat veiligheid een topprioriteit is.

Met dit systeem kan elke bestuurder volkomen veilig de verreiker en de gebruikte accessoire ten volle benutten.

Dankzij M CDC herkent de Panoramic die accessoire automatisch en kalibreert vervolgens de prestaties van de machine volgens specifieke laadtabellen. Op elk ogenblik kan de bestuurder het dynamisch evenwicht controleren, dankzij het led-lampje op het scherm of de lamp rechts vooraan. Bij bewegingen die de stabiliteit in gvaar brengen, zal M CDC de giek blokkeren en alle bewegingen verhinderen die de situatie kunnen verergeren. Op versies met standaard tandwielpompe zorgt het systeem CDC light voor totale veiligheid, maar dan zonder het scherm en zonder automatische herkenning. (niet in combinatie met werkkooi).

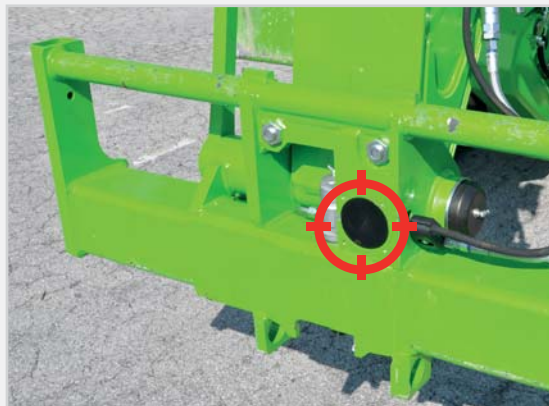


Versies P40.9 Plus en P37.12 Plus. Uitgerust met 5,5" scherm met dezelfde mogelijkheden als de 8,5" schermen van de modellen P38.7 en P38.10.

Automatische accessoireherkenning



Sensor op de accessoire



Sensor op het vorkenbord

- **Veiligheid EN15000**

- **Automatische accessoireherkenning**

- **Scherm in cabine** (behalve in light versie)

- **ROPS en FOPS** bescherming, geen invloed op comfort

** Geldig voor bij Merlo gebouwde accessoires uitgerust met M CDC sensor





Verplaatsing giek:
snel en nauwkeurig

Merlo nauwkeurigheid en technologie

Uniek zijn is ons handelsmerk

Merlo bouwt de gieken voor zijn verreikers in eigen gebouwen en heeft unieke technologieën ontwikkeld om ze sterk en licht te maken. De verplaatsingsmechanismen zijn goed beschermd tegen schokken en de bestuurder kan de lading zeer nauwkeurig positioneren.

- ✓ Bladmetaal gelast op de neutrale as van de giek.
- ✓ Verplaatsingssysteem met cassette beschermd binnenin de giek, gepatenteerd. Makkelijk bereikbaar voor onderhoud.
- ✓ Tac-Lock: hydraulisch blokkagesysteem van de accessoire vanuit de cabine.
- ✓ Nivellering: hoekcorrectiesysteem, ingebouwd in het chassis. Hiermee compenseert de bestuurder hellingen in het terrein om veilig te kunnen werken.
- ✓ Beweging: de giek kan zijdelings bewegen. Hierdoor kan de bestuurder de lading zeer nauwkeurig en comfortabel positioneren en hij wint er tijd mee. Afstand: **530 mm**.



- **Lichtere en sterkere** gieken: gelast op de neutrale as, de minder zwaar belaste zone
- **Uitschuifmechanisme** goed beschermd binnenin de giek
- **TT** versies: nivellering en side shift: gepatenteerd systeem

Nieuwe Turbofarmers zonder stabilisatoren

De beste bodemvrijheid

Versies TF38.7 en TF38.10



Versies P40.9 Plus en P37.12 Plus



Assen en remmen, doeltreffend en efficiënt

Concrete voordelen

De Turbofarmers zijn uitgerust met assen die ontworpen en gemaakt zijn in eigen gebouwen. Er zijn twee types, beide zijn gemaakt uit gietijzer met planetaire reductoren. Bijgevolg zijn de assen zeer stevig, wendbaar en bieden ze de beste bodemvrijheid in hun categorie.

Alle Turbofarmers zijn uitgerust met 4 droge schijfremmen die zorgen voor minder wrijving en dus lager verbruik. De handrem slaat automatisch aan als de motor uitgeschakeld wordt, maar kan ook geactiveerd worden door de bestuurder, bv. bij werken op een hellende ondergrond. Bodemvrijheid van 460 tot 510 mm (405/70-24 en 460/70-R24 banden) om vlot langs obstakels te raken.



“EAS” Elektronisch veringsysteem, met vering vooraan (optioneel). Biedt zeer hoog rijcomfort en vergemakkelijkt werken op ruw terrein.



Droge schijfremmen en handrem. Assen van TF38.7 en TF38.10.

DRIE STUURTYPES:

VOORWIELBESTURING



VIERWIELBESTURING

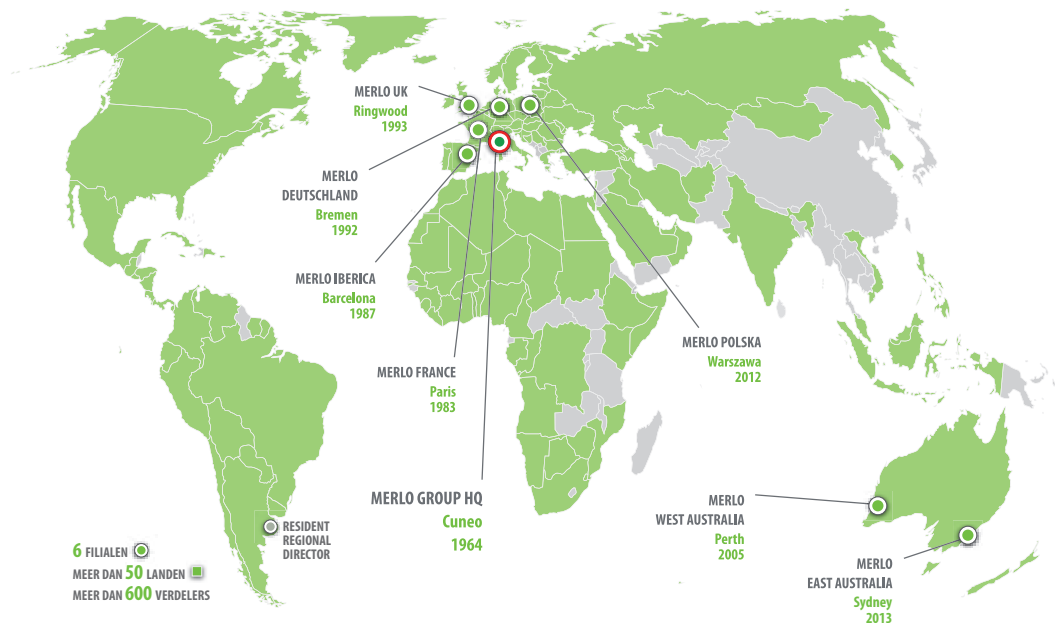


KRABBESTURING



Selectoren handrem en stuurtype.

- **Twee types assen**
in eigen gebouwen ontworpen
en gemaakt
- Tot **510 mm** bodemvrijheid, beste
in zijn categorie
- **Drie stuurtypes**
- **Droge schijfremmen**
voor minder wrijving en lager verbruik
- **Handrem** slaat automatisch
aan bij **uitschakelen motor**



Landen waar Merlo marktleider is



CFRM

Binnen het CFRM (Merlo Trainings- en onderzoekscentrum) vinden veiligheidstrainingen en opleidingen voor machinegebruik plaats. Het CFRM biedt trainingslessen aan voor bestuurders van personenwerkkoelen, heftrucks, verreikers, kranen en machines voor grondwerken, land- en bosbouwmachines, sneeuwpluigen en stadsreinigingsmachines.



MOVIMATICA MERLO INFOMOBILITY

Is het nieuw systeem dat binnen Merlo Group ontworpen en gecreëerd is waarmee machines beheerd worden: er is real time GPS radiolocalisatie, overzicht over werk en gebruik, defecten waarnemen en beheren, diefstalalarmen en bestellingen verzenden via het internet.



WERELD VAN MERLO

In een geglobaliseerde wereld, **komt de klant eerst!**

Van uitstekende producten naar uitstekende diensten. In 2008 heeft Merlo zijn productieproces aangepast aan het kwaliteitscontrolesysteem ISO 9001. Dat productieproces wordt steeds verder ontwikkeld en verbeterd. Tegelijkertijd is de basis gelegd om de klant op de eerste plaats te zetten, door investeringen te doen die gericht zijn op diensten zoals financiën, assistentie, opleiding, wisselstukken en telematische ondersteuning zoals diagnose vanop afstand, dankzij het project Merlo Mobility.

Automatisch magazijn voor onderdelen	2011	2016
Stockagevolume	1.000 m ³	13.000 m ³
Bijvullen	100 %	85 %
Percentage beheerde referentiecodes	50 %	86 %
Percentage beheerde bestellingen	65 %	94 %
Leveringstijd	90"	30"
Aantal referentiecodes	8.000	20.000

NIEUWE DIENST ONDERDELEN

Het nieuw magazijn voor onderdelen beslaat een oppervlakte van 7 000 m², met 13 000 m³ opslagruimte en plaats voor in totaal 20 000 referentiecodes. Het beheert automatisch 94% van de dagelijkse bestellingen, met een gemiddelde leveringstijd van 30" per bestelling. Per bestelling ligt de 'first fill' boven de 99%, met leveringstijden onder 24 uur voor dringende bestellingen.





Alles is mogelijk: van idee naar uitvoering

Efficiënt en productief

De evolutie van Merloproducten is logisch en doeltreffend: alles wordt van idee tot ontwikkeling in eigen fabrieken bestudeerd, ontworpen en geproduceerd.

Dit geldt ook voor accessoires: dankzij jaren ervaring hebben de ingenieurs al een grote waaier accessoires ontworpen, variërend in type en laadcapaciteit.

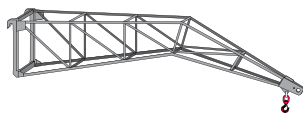
Hierdoor kunnen accessoires zeer doelgericht ontworpen worden, om zo zeer gemakkelijk en tijdsbesparend te kunnen werken.



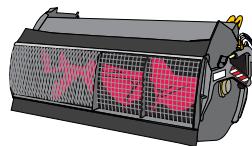
HAAK OP VORKENBORD



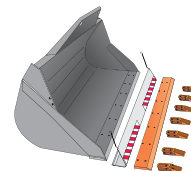
JIB



MENGBAK VOOR BETON



GRAAFBAK



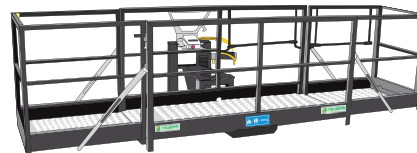
HAAK / HEFMAST



LIER



WERKPLATFORM AAN 3 KANTEN UITSCHUIFBAAR

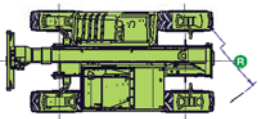
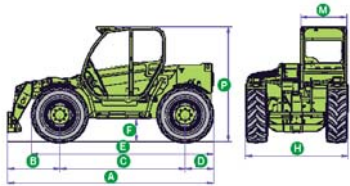


TECHNISCHE INFORMATIE	TF 38.7 -120 (G)	TF 38.7 -120	TF 38.7 TT -120	TF 38.10 -120 (G)	TF 38.10 -120	TF 38.10 TT - 120	P40.9 PLUS	P 37.12 PLUS
Totale massa zonder lading, zonder vorken (kg)	7450	7450	7900	7900	7900	8350	7900	8400
Maximumcapaciteit (kg)	3800	3800	3800	3800	3800	3800	4000	3700
Hefhoogte (m)	7,1	7,1	7,1	9,6	9,6	9,6	9	11,5
Maximale uitschuiflengte (m)	3,7	3,7	3,7	6,3	6,3	6,3	5,2	7,6
Hoogte bij maximumcapaciteit (m)	6,2	6,2	7,1	5,6	5,6	8,6	7,6	6,4
Uitschuiflengte bij maximumcapaciteit (m)	1,5	1,5	1,5	1,7	1,7	2,1	1,6	1,5
Capaciteit bij maximumhoogte (kg)	3500	3500	3800	1500	1500	3000	2500	2000
Capaciteit bij maximaal bereik (kg)	1600	1600	1600	700	700	700	1100	600
Turbomotor (cilinderinhoud/aantal cilinders)*	3.6/4	3.6/4	3.6/4	3.6/4	3.6/4	3.6/4	3.6/4	3.6/4
Vermogen Tier4i motor (kW/PK)*	90/122	90/122	90/122	90/122	90/122	90/122	75/101	75/100
Maximumsnelheid (km/u)	40	40	40	40	40	40	40	40
BSS hydropneumatische vering op de giek	○	○	○	○	○	○	○	○
EAS "Elektronische actieve vering" (niet met BSS)	-	-	-	-	-	-	○	○
Brandstoftank (l)	150	150	150	150	150	140	150	150
Tandwielpompe (bar-l/min)**	210/136	-	-	210/136	-	-	-	-
Load-sensing pompe (bar-l/min)**	-	210/171	210/171	-	210/171	210/171	210/108	210/108
"Fan drive" pompe (l/min)	46	46	46	46	46	46	-	-
Hydraulische olietank (l)	110	110	110	110	110	100	105	105
FOPS (ISO 3449) en ROPS (ISO 3471) cabine	●	●	●	●	●	●	●	●
Elektromechanische joystick	●	●	●	●	●	●	●	●
Elektronische joystick	-	○	○	-	○	○	○	○
Hydrostatische transmissie	●	●	●	●	●	●	●	●
Differentieel slot (A) of (V + A)	○	○	○	○	○	○	○	○
Omkeerschakelaar dual control (joystick / stuur)	●	●	●	●	●	●	-	-
Omkeerschakelaar op stuur	-	-	-	-	-	-	●	●
Inching-Control pedaal	●	●	●	●	●	●	●	●
Permanente vierwielaandrijving en vierwiel stuurtype	●	●	●	●	●	●	●	●
Automatische handrem	●	●	●	●	●	●	●	●
Werklichten op de cabine (2 V + 2 A)	○	●	●	○	●	●	○	○
LED werklichten op de cabine	○	○	○	○	○	○	○	○
Aantal versnellingen	2 versnellingen	2 versnellingen	2 versnellingen	2 versnellingen	2 versnellingen	2 versnellingen	2 versnellingen	2 versnellingen
Helling chassis + Zijdelingse beweging	-	-	●	-	-	●	●	●
M CDC dynamische ladingcontrole	○	●	●	○	●	●	●	●
M CDC LIGHT - dynamische ladingcontrole*	●	-	-	●	-	-	-	-
Standaardbanden	405/70-24	405/70-24	405/70-24	405/70-24	405/70-24	405/70-24	405/70-20	405/70-20
Homologering als landbouwtractor	○	○	○	○	○	○	-	-

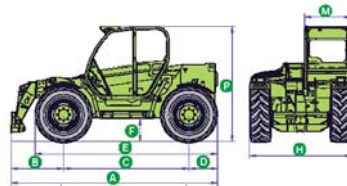
● Standaard. ○ op aanvraag.

*M CDC Light met lamp in cabine (conform norm EN15000), maar zonder display, automatische accessoireherkenning, werkkooi. ** Oliestroom voor tandwielpompe giek 90 l/min; motor 122 PK, 125 l/min en 156 PK 130 l/min.

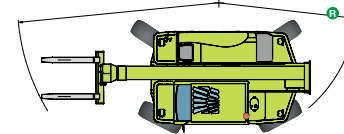
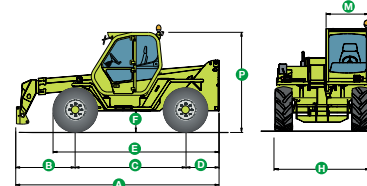
TF 38.7



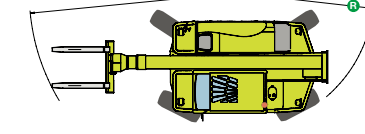
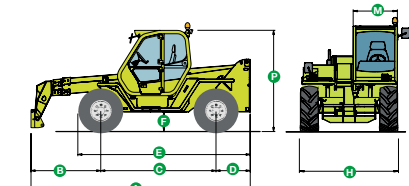
TF 38.10



P 40.9 PLUS



P 37.12 PLUS



AFMETINGEN TF 38.7

A (mm)	4487	F (mm)	460
B (mm)	1150/1100*	H (mm)	2250
C (mm)	2750/2800*	M (mm)	995
D (mm)	587	P (mm)	2465
E (mm)	3926/3976*	R (mm)	3985

*versie TT

AFMETINGEN TF 38.10

A (mm)	4487	F (mm)	460
B (mm)	1150/1100*	H (mm)	2250
C (mm)	2750/2800*	M (mm)	995
D (mm)	587	P (mm)	2465
E (mm)	3926/3976*	R (mm)	3985

*versie TT

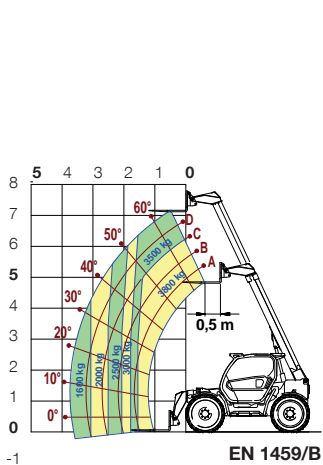
AFMETINGEN P 40.9 PLUS

A (mm)	4995	F (mm)	480
B (mm)	1430	H (mm)	2220
C (mm)	2750	M (mm)	995
D (mm)	815	P (mm)	2440
E (mm)	4100	R (mm)	3920

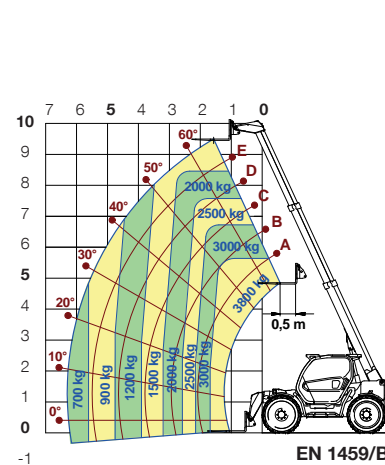
AFMETINGEN P 37.12 PLUS

A (mm)	4850	F (mm)	480
B (mm)	1285	H (mm)	2200
C (mm)	2750	M (mm)	995
D (mm)	815	P (mm)	2440
E (mm)	4100	R (mm)	3920

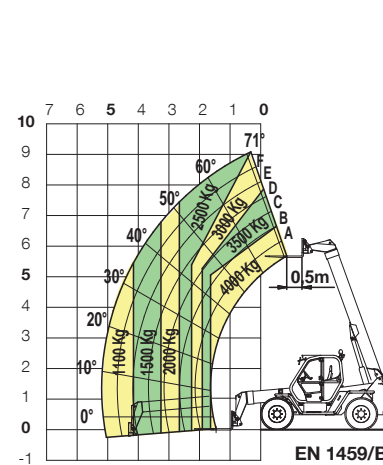
TF 38.7 MET VORKEN



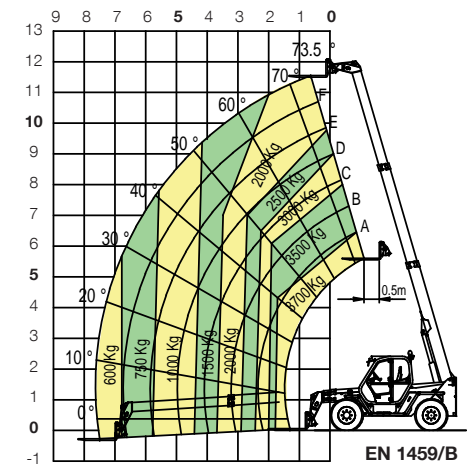
TF 38.10 MET VORKEN



P 40.9 / PLUS MET VORKEN



P 37.12 / PLUS MET VORKEN



50 YEARS TOEWIJDING OM MET U TE KUNNEN SAMENWERKEN

- 1964 - Oprichting van Merlo Group
- 1966 - DM en DBM: de eerste dumper en de eerste zelflader-betonmixer
- 1981 - SM: de eerste telescopische verreiker ter wereld
- 1987 - Panoramic: de eerste verreiker ter wereld met motor aan de zijkant
- 1991 - Roto: de eerste verreiker met roterende bovenwagen
- 1996 - Turbofarmer: de eerste verreiker in Europa die als landbouwtractor gebruikt wordt
- 1998 - P26.6: supercompacte verreikers
- 2000 - Multifarmer: de eerste landbouwtractor met telescopische giek
- 2001 - MM: de eerste drager van bosaccessoires
- 2010 - Hybrid: de eerste hybride verreiker diesel/elektrisch
- 2012 - Modulair: een nieuw concept van telescopische verreikers
- 2013 - Drie belangrijke prijzen gewonnen op Agrotechnica in Hannover:
 - Hybride 42.7: gouden medaille voor technologische innovatie
 - Turbofarmer II: machine van het jaar 2014
 - Multifarmer 40.9: mijlpaal voor landbouwmachines
- 2015 - Nieuwe modulaire Medium Duty en Compact Turbofarmer, Machine van het jaar 2015 op de SIMA in Parijs



HERMANS
HEFTRUCKS

Beersebaan 71-2310 Rijkevorsel

Tel.: 03/340.04.90

Fax: 03/340.04.91

www.hermans-heftrucks.be

info@hermans-heftrucks.be

Het is mogelijk dat de verreikers die afgebeeld worden in dit document, uitgerust zijn met opties of speciale accessoires die geen deel uitmaken van de standaarduitrusting, maar die wel verkrijgbaar zijn op aanvraag. Het is mogelijk dat bepaalde modellen of uitrustingen niet verkrijgbaar zijn in bepaalde landen vanwege daar geldende beperkingen of marktreglementeringen. De technische gegevens en alle andere informatie in dit document waren correct bij het ter perse gaan van deze brochure, maar wij behouden ons het recht voor om onze producten te wijzigen, zonder voorafgaande kennisgeving, als een onderdeel van onze bedrijfspolitiek die uitgaat van een constant streven naar verdere technische verbeteringen. Uw Merlo-verdeler zal u met veel genoegen de meest recente informatie verstrekken over al onze producten en diensten.