

Specificaties

Model	Z-33/18
-------	---------

Afmetingen

Maximum werkhoogte*	12 m
Maximum platformhoogte	10 m
Maximum horizontaal bereik	5.57 m
Maximum reikwijdte	4.28 m
A Platform lengte	0.76 m
B Platform breedte	1.17 m
C Transporthoogte	1.98 m
D Lengte -neergelaten	4.17 m
E Breedte	1.50 m
F Wielbasis	1.90 m
G Bodenvrijheid - midden	15.2 cm

Productiviteit

Hefvermogen	200 kg
Rotatie	400° niet - continu
Uitzwaaicirkel bij tegengewicht	Nul
Uitzwaaicirkel arm omhoog	0.15 m
Uitzwaaicirkel arm omlaag	1.16 m
Rijsnelheid arm omlaag	6 km/h
Rijsnelheid arm omhoog, ingevouwen **	0.76 km/h
Rijsnelheid arm omhoog, uitgevouwen **	0.23 km/h
Stijgvermogen arm omlaag***	30%
Draaicirkel - binnen	1.9 m
Bediening	24V DC proportioneel
Banden (volrubber, non-marking met profiel)	56x23x43 cm

Vermogen

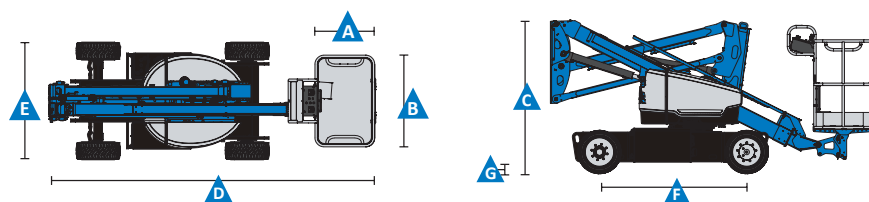
Voedingsbron	48 V DC (8 6 V x 8 batterijen 315 Ah capaciteit)
Aandrijving	48 V 3 fase AC
Stroomgenerator	24 V DC
Reservoir hydraulische vloeistof	20.8 L

Gewicht****

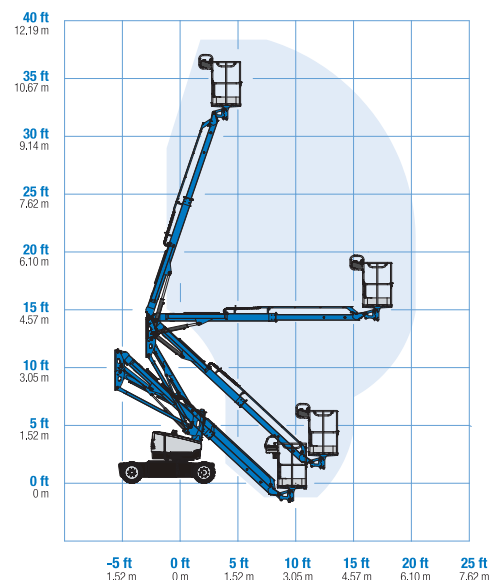
3,665 kg

Voldoet aan

ANSI A92.5, CSA B354.4, EN 280, AS 1418.10



Werkbereik Z-33/18



ALLE AFMETINGEN EN DOORRIJHOOGTES
ZIJN STEEDS OP AANVRAAG,
ONGEACHT DE VERMELDE AFMETINGEN
IN DEZE TECHNISCHE FICHE

* De werkhoogte is de platformhoogte vermeerderd met 2 m.
** In hefmodus (platform omhoog), is de machine enkel geschikt om te worden gebruikt op vaste vlakke ondergronden
*** Het stijgvermogen is van toepassing bij rijden op hellingen. Lees de bedieningshandleiding voor meer details
**** Het eigen gewicht kan per land variëren of afwijken door gekozen opties