

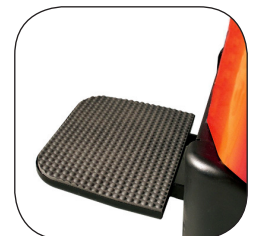
ALLE AFMETINGEN EN DOORRIJHOOGTES  
ZIJN STEEDS OP AANVRAAG,  
ONGEACHT DE VERMELDE AFMETINGEN  
IN DEZE TECHNISCHE FICHE

## Elektrische stapelaar 1.6 t

**BT staxio**

*P-series*

SPE160L



**TOYOTA**

MATERIAL HANDLING

# Elektrische stapelaar

Specificatie voor industriële trucks					SPE160L	
Identificatie	1.1	Producent			BT	
	1.2	Model			SPE160L	
	1.3	Aandrijving			Elektr	
	1.4	Operatortype			Meelopende bestuurder	
	1.5	Lastcapaciteit/nominale last	Q	kg	1600	
		Lastcapaciteit steunpoot	Q	kg	2000	
	1.6	Lastzwaartepunt	c	mm	600	
	1.8	Lastafstand, midden van vorkwiel tot voorkant van vorken	x	mm	725	
	1.9	Wielbasis	y	mm	1517	
Gewicht	2.1	Gewicht zonder batterij		kg	1060	
	2.2	Asdruk, belast, aandrijf-/zwenk-/vorkwiel		kg	620/630/1830	
	2.3	Asdruk, onbelast, aandrijf-/zwenk-/vorkwiel		kg	390/620/360	
Wielen	3.1	Aandrijf-/zwenk-/vorkwiel			Powerfriction/Vulkollan/Vulkollan	
	3.2	Wielgrootte, vooraan		mm	Ø215	
	3.3	Wielgrootte, achteraan		mm	Ø125x50	
	3.4	Bijkomende wielen (afmetingen)		mm	Ø85x75	
	3.5	Wielen, aantal voorzijde/achterzijde(x=aangedreven wielen)			1x+2/2	
Afmetingen	4.2	Masthoogte, min	$h_1$	mm	2405	
	4.3	Vrije heffing	$h_2$	mm	1798	
	4.4	Hefbeweging	$h_3$	mm	5310	
		Hefhoogte	$h_{23}$	mm	5400	
	4.5	Hoogte, mast uitgeschoven	$h_4$	mm	6055	
	4.6	Initiële heffing	$h_5$	mm	113	
	4.8	Sta hoogte (optioneel bestuurdersplatform)	$h_7$	mm	150	
	4.9	Hoogte van stuurarm in rijpositie, min./max.	$h_{14}$	mm	1435	
	4.15	Hoogte, vork omlaag	$h_{13}$	mm	90	
	4.19	Totale lengte	$l_1$	mm	2190	
	4.20	Lengte tot voorkant van vorken	$l_2$	mm	1040	
	4.21	Totale breedte	$b_1$	mm	790	
	4.22	Vorkafmetingen	s/e/l	mm	70/180/1150	
	4.25	Breedte over de vorken	$b_5$	mm	570	
	Prestatiegegevens	5.1	Rijsnelheid, met/zonder last		km/h	7,0/8,0
5.2		Hefsnelheid, met/zonder last		m/s	0,12/0,24	
5.3		Daalsnelheid, met/zonder last		m/s	0,35/0,34	
5.8		Max. hellingshoek, met/zonder last <sup>1)</sup>		%	10/12	
5.10		Rijrem			Elektromagnetisch	
Elektrische motor		6.1	Maximaal vermogen aandrijfmotor S2 60 min		kW	1,7
		6.2	Maximaal vermogen hefmotor bij S3 15%		kW	3,0
	6.4	Batterijspanning, nominale capaciteit $K_5$		V/Ah	24/425	
	6.5	Gewicht van de batterij		kg	362	
	Divers	8.1	Type aandrijving			BT Powerdrive

<sup>1)</sup> Gemeten via normering TMHE

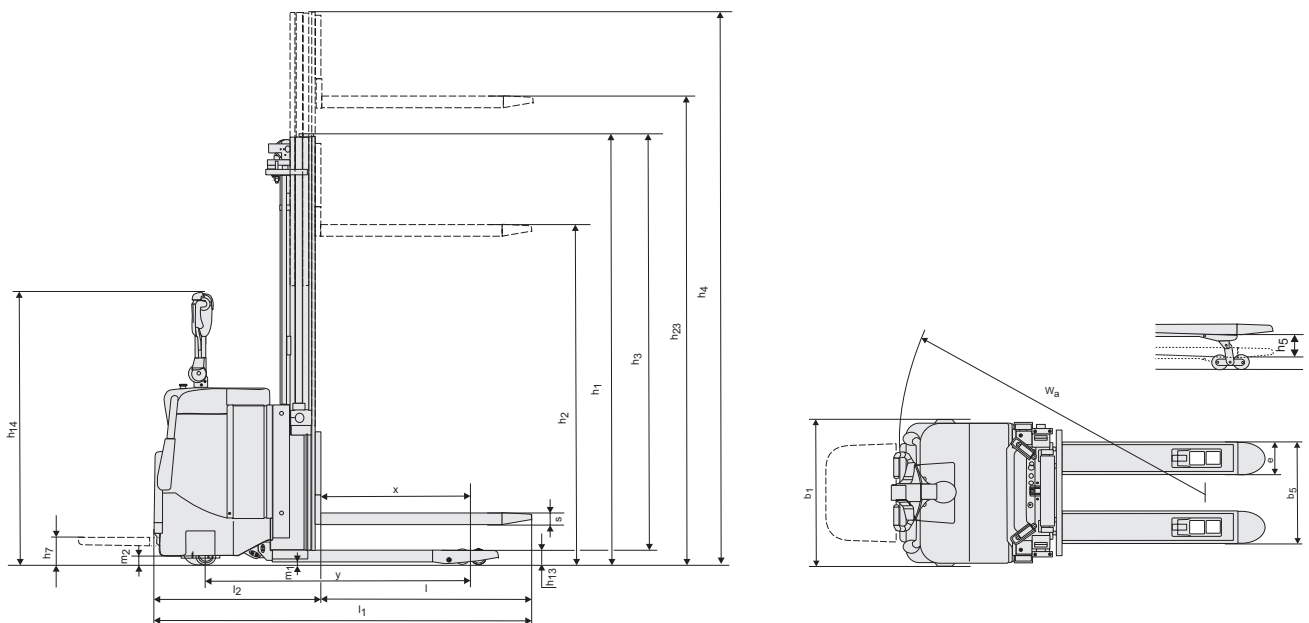
De prestaties en afmetingen van de truck zijn gebaseerd op nominale waarden. Hierop zijn enige afwijkingen mogelijk.  
De producten van BT Products AB en de technische gegevens van de producten kunnen zonder voorafgaand bericht worden gewijzigd.

# Batterijcompartiment

Model		SPE160L			
Batterijcompartiment				Kleine	Groot
1.9	Wielbasis	y	mm	1419	1517
4.19	Totale trucklengte zonder platform met platform op/neer	$l_1$		2061	2159
		$l_1$		2092/2509	2190/2607
4.20	Lengte tot voorkant van vorken zonder platform met platform op/neer	$l_2$	mm	911	1009
		$l_2$	mm	942/1359	1040/1457
4.33	Gangpadbreedte voor pallets 1000x1200 overlangs zonder platform met platform op/neer	$A_{st}$		2525	2621
		$A_{st}$		2549/2962	2646/3059
4.34	Gangpadbreedte voor pallets 800x1200 in de lengte zonder platform met platform op/neer	$A_{st}$	mm	2485	2581
		$A_{st}$	mm	2509/2922	2606/3019
4.35	Draaicirkel zonder platform met platform op/neer	$W_a$	mm	1665	1761
		$W_a$	mm	1689/2102	1786/2199
6.4	Batterijspanning, nominale capaciteit $K_5$		V/Ah	24/180-440	24/180-440
6.5	Gewicht van de batterij, min.—max.		kg	200-250	300-370

# Mast afmetingen

SPE160L			Duplex Tele					Duplex HiLo					Triplex HiLo					
$h_{23}$	Hefhoogte ( $h_{13}+h_3$ )	mm	2350	2900	3350	3750	4150	2350	2900	3350	3750	4150	3350	3750	4150	4400	4800	5400
$h_3$	Hefbeweging	mm	2260	2810	3260	3660	4060	2260	2810	3260	3660	4060	3260	3660	4060	4310	4710	5310
$h_1$	Masthoogte, min.	mm	1745	2020	2245	2445	2645	1745	2020	2245	2445	2645	1740	1875	2010	2075	2205	2405
$h_2$	Vrije heffing, vloerniveau tot bovenzijde vorken	mm	—	—	—	—	—	1240	1515	1740	1940	2140	1114	1248	1382	1465	1598	1798
$h_4$	Masthoogte, max.	mm	2900	3450	3900	4300	4700	2900	3450	3900	4300	4700	4005	4405	4805	5055	5455	6055



## Kenmerken:

- BT Powerdrive System
- Vingertipbediening
- Elektronisch remsysteem
- Elektronisch snelheidcontrole
- Bestuurdersveiligheid
- Opbergruimte
- Automatisch deactiveren
- Programmeerbare prestaties
- Eenvoudig toegankelijk voor onderhoud
- Sensilift
- Opklapbaar bestuurdersplatform (optie)
- Toyota I\_site: fleetmanagement systeem (optie)
- Vriesolie voor coldstore toepassingen (optie)



**TOYOTA**

MATERIAL HANDLING