

# M50-4

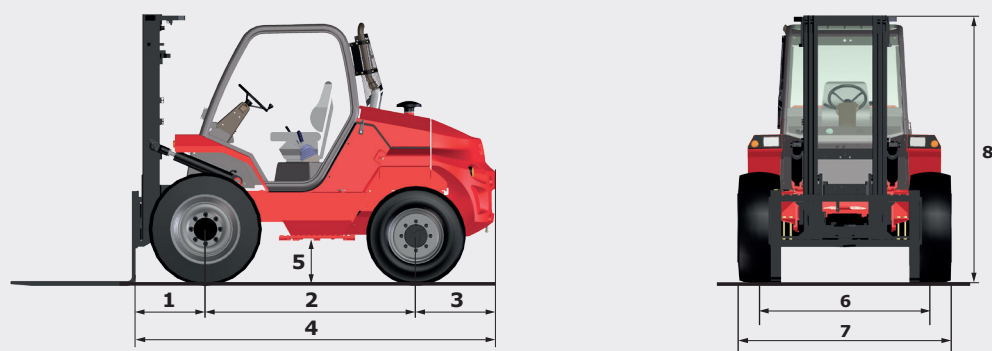
TECHNICAL DATA SHEET



# M50-4

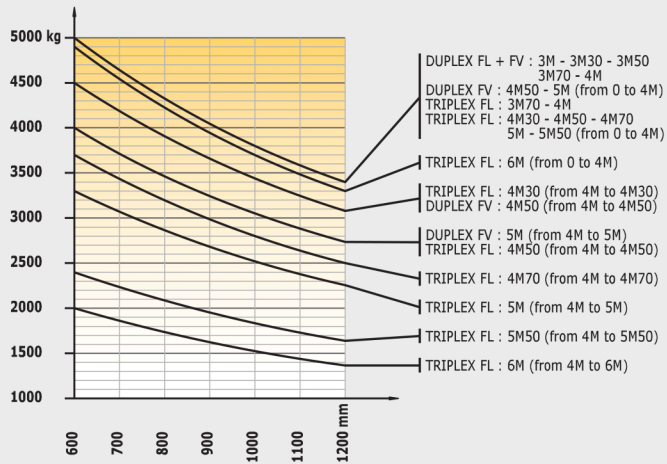
## M50-4

<b>Heffen</b>	
Max. capaciteit	5 000 kg op 500 mm lastzwaartepunt
Hefhoogte (standaard mast)	3.70 m
Max. hefhoogte	6.00 m
<b>Snelheid onbeladen</b>	
Heffen	0.4 m/s
Dalen	0.3 m/s
<b>Banden</b>	
Vooraan	18-22.5 163A8 MPT-06 TL
Achteraan	340/80 R18 XMCL 143A8
<b>Remmen</b>	
Bedrijfsrem	Hydraulisch bekrachtigde multi-schijfremmen in oliebad op de voor- en achteras
Parkeerrem	Hydraulisch bekrachtigde multi-schijfremmen in oliebad op de vooras
<b>Motor</b>	
Type	PERKINS - STAGE 3B
Capaciteit	PERKINS 854F-E34T
Vermogen	3400 cm <sup>3</sup>
Maximumkoppel	75 PK / 55.5 kW
Injectie	318 Nm bij 1400 t/min
Cooling	Direct
Trekkkracht	Water
<b>Transmissie</b>	
Versnelling	10220 daN
Achteruitrijschakelaar	Koppelvormer
Aantal versnellingen (voorwaarts/achterwaarts)	Mechanisch
Max. rijsnelheid	Elektro-hydraulisch
(kan verschillen naargelang de geldende voorschriften)	4/4
Differentieelslot vooras	24 km/u
Bediening voor 2/4 wiel aandrijving	nee
<b>Bediening</b>	
Hydro-proportionele bediening voor alle bewegingen	
<b>Hydrauliek</b>	
Pomp	Tandwielpompe 97 l/min - 230 bar
<b>Capaciteit</b>	
Hydraulische olie	80 l
Brandstof	85 l
<b>Gewicht onbeladen (met standaard mast en vorken)</b>	
8 190 kg	
<b>Afmetingen</b>	
1. Midden voorwiel tot voorkant	0.76 m
2. Wielbasis	2.12 m
3. Midden achterwiel tot achterkant	0.86 m
4. Totale lengte	3.74 m
5. Bodemvrijheid	0.43 m
6. Breedte tussen banden	1.62 m
7. Totale breedte	2.08 m
8. Totale hoogte	2.43 m
Standaard vorken (lengte x breedte x dikte)	1200 x 150 x 60 mm
Draaicirkel	4.57 m
Kanteling standaard mast (voorwaarts/achterwaarts)	15° / 15°
<b>Geluid en trillingen</b>	
Geluid in rijdende toestand (L <sub>PA</sub> )	76 dB
Omgevingsgeluid (L <sub>WA</sub> )	104 dB
Trilling in hele hand/arm	<2.5 m/s <sup>2</sup>

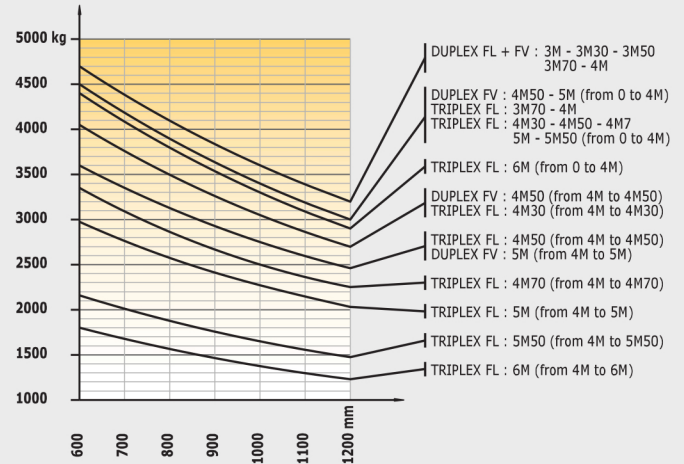


## M 50

### Zonder sideshift



### Met sideshift



FV = Full Visibility  
FL = Free Lift  
TDL = Sideshift attachment

ALLE AFMETINGEN EN DOORRIJHOOGTES  
ZIJN STEEDS OP AANVRAAG,  
ONGEACHT DE VERMELDE AFMETINGEN  
IN DEZE TECHNISCHE FICHE