



MEDIUM DUTY TF35.7 - TF33.9

Het grondgebied van Merlo in San Defendente di Cervasca (Cuneo) beslaat een oppervlakte van 300 000 m², waarvan 220 000 m² bebouwd is



1. Hoofdzetel Merlo S.p.A.
2. Eindmontagelijnen
3. Montagelijnen onderdelen en cabines
4. Vervaardiging technopolymere
5. Automatisch magazijn en verzendingscentrum
6. Verzendingscentrum van machines en onderdelen
7. Laatste kwaliteitscontrole
8. Technologisch centrum
9. Staalcentrum en structurele Montagelijnen
10. 3M onderdelen
11. CFRM (opleidings- en onderzoekscentrum)

De Groep Merlo

N° 1 op vlak van technologie en veiligheid

Het merk 'Merlo' staat synoniem voor vergevorderde technologie voor verreikers. Het bedrijf Merlo is opgericht in 1964; al vanaf de beginjaren liggen vastberadenheid en passie aan de basis van het succes. Merlo ontwikkelt complexe producten van idee tot resultaat en van concept tot verkoop. Daarvoor is het belangrijk om de concurrentiële markt goed in de gaten te houden. Dankzij zijn inspanningen produceert het bedrijf compacte en makkelijk te besturen verreikers die geen gelijke kennen qua prestaties, comfort, efficiëntie en veiligheid.

Op Agritechnica 2013 heeft Merlo drie belangrijke prijzen gewonnen die de technologische en innovatieve superioriteit van de producten aantonen: Turbofarmer 42.7 Hybrid: Gouden medaille voor innovatie op Agritechnica, Turbofarmer II: Machine van het jaar 2014 in de categorie besturing en logistiek, Multifarmer: geselecteerd als "ijkpunt" voor de landbouw.

Op SIMA 2015 werd het nieuwe Modular Turbofarmer-assortiment uitgeroepen tot «Machine van het jaar 2015» in de sector materiaalbehandeling en logistiek.

- 1.200 werknemers
- 300.000 m² waarvan 220.000 m² bebouwd
- 90% exportgericht
- 600 vertegenwoordigers wereldwijd
- 8% van de winst terug in R&D
- 60 robots



Automatische bewerking van de giek Gerobotiseerd chassis lassen



Gerobotiseerd lassen van de giek

Merlo presenteert
het nieuw gamma
Medium Duty



Nieuw gamma Merlo Medium Duty

Technologie en productiviteit voor iedereen

In 1996 lanceerde Merlo als eerste een gamma verreikers bestemd voor de landbouw. Met 50 jaar ervaring op zak stelt Merlo vandaag de nieuwe generatie Medium Duty voor.

- + Veiligheid**
 - ✓ Cabine conform de normen ROPS en FOPS niveau II**
 - ✓ Homologatie voor landbouw (optioneel)
- + Comfort**
 - ✓ Grootste cabine in de standaardcategorie
 - ✓ **Versie uitgerust met geveerde cabine, uniek en gepatenteerd (specifieke versies)**
 - ✓ Omkeerschakelaar op joystick en stuurwiel
- + Efficiëntie**
 - ✓ 18% minder verbruik met standaard EPD
 - ✓ Load Sensing Pomp, elektronische joystick en versnelling van de giek
 - ✓ Standaard fan drive ventilator
 - Verwarming altijd proper en efficiënt
- + Prestaties**
 - ✓ 2 motoren: 75 PK en 115 PK naar keuze
 - ✓ Standaard 40 km/h op het hele gamma



- Nieuwe cabine, grootste in zijn categorie
- CS versie met geveerde cabine
- 40 km/h standaard
- EPD standaard -18% verbruik

* EN ISO 3449/2008, protection level II (highest protection level provided by the norm and equivalent to the fall of a 227 kg object from 5.22 metres)

** Norm EN ISO 3449/2008, beschermingsniveau II (hoogste niveau, bescherming tegen val van een object van 227 kg van op 5,22 m hoogte)

Nieuwe familie Medium Duty Beste technologie en prestaties



Vernieuwende Merlo systemen

- Tac-Lock snel accessoires aankoppelen

Hefcapaciteit

- Gieken van 7 tot 9 meter
- Capaciteit van 3.3 tot 3.5 ton

Veiligheid

- Merlo dynamische ladingcontrole light versie
- Cabine voldoet aan FOPS/ROPS normen

Toepassingen

- Trekhaak
- Hydraulische verbindingen (2 opt.)
- Rem aanhangwagen (Pneu/Hydr.)

Comfort

- Grootste cabine op de markt: 1010 mm
- Cabine standaard op silent-block
- Unieke CS versie met geveerde cabine
- Omkeerschakelaar op joystick en stuur

Hydraulisch systeem

- Tandwielpomp en elektro-hydraulische joystick
- Load-sensing pomp met elektronische joystick en automatische acceleratie

Efficiëntie – Powertrain

- Motoren 75 PK Tier4i en 115 PK Tier 4f
- Merlo hydrostatische transmissie 2 versnellingen
- EPD standaard op 115 PK

De sterke Medium Duty

Twee modellen, 8 versies



MODEL	CABINE									
	VERING		AFWERKING		MOTOR		EPD		VEILIGHEID	
	Vast	Geveerd - CS	Standaard	Premium	75 PK Tier 4 Interim Euro IIIB	115 PK Tier 4 Final Euro IV	EPD	EPD TOP	CDC Light	CDC scherm
TF35.7	TF 35.7 G	●		●	○	●				
	TF 35.7 - 115 G	●		●	○		●			
	TF 35.7 -115	●		●	○			●	●	○
	TF 35.7 -115 CS		●	●	○			●	●	○
TF33.9	TF 33.9 G	●		●	○	●				
	TF 33.9 -115 G	●		●	○		●			
	TF 33.9 -115	●		●	○			●	●	○
	TF 33.9 -115 CS		●	●	○			●	●	○

● Standaard. ○ Op aanvraag.

Ruim productaanbod:

- Verkrijgbaar in 2 modellen en 8 versies
- 2 giek lengtes - 7 en 9 m
- 2 hefcapaciteiten - 3,3 en 3,5 ton
- 2 motoren verkrijgbaar:
75 PK Tier 4 Interim/Euro IIIB
en 115 PK Tier 4 Final/Euro IV



Fan Drive verkrijgbaar op het hele gamma
Radiatoren altijd schoon

Motoren & transmissies

Betere prestaties en lager verbruik

- ✓ Het gamma Turbofarmer heeft twee verschillende motoren: Tier 4 Final 85 kW/115 PK 3,6 liter met 2300 tpm en Tier 4 Interim 55,4 kW/75 PK 2,9 liter met 2600 tpm
- ✓ Hydrostatische transmissies: twee snelheden, maximumsnelheid 40 km/u
- ✓ De hydrostatische transmissies van Merlo hebben een oliecircuit dat volledig onafhankelijk is van het oliecircuit van de giek. Dit resulteert in betere prestaties en olie die langer meegaat.
- ✓ Fan Drive **1** is een standaard kenmerk waarmee u de draairichting van de ventilator kan veranderen van blazen naar zuigen
- ✓ Modellen met 115 PK en G pomp hebben Eco Power Drive (EPD). Dat is een standaard kenmerk dat automatisch de motorsnelheid aanpast tijdens het rijden, naargelang de werkomstandigheden.
- ✓ Modellen met 115 PK en LS pomp zijn uitgerust met het EPD Top systeem. Daarmee beschikt u over Heavy Load Eco **2** en snelheidscontrole **3** en automatische controle over het toerental van de motor naargelang de beweging van de joystick. Hoe verder de beweging op de joystick, hoe hoger het toerental van de motor.
- ✓ Snelheidscontrole modus laat toe de rijnsnelheid te onthouden en constant te houden (ideaal voor verplaatsingen op een werf of transport op de openbare weg)
- ✓ Met de tpm selector **4** kan de bestuurder een minimumsnelheid (selector positie **A**) of een maximumsnelheid (selector in positie **B**) van de motor vastleggen terwijl hij de joystick in proportionele hellingsmodus bedient



- Tier 4 55,4 kW/75 PK of 85 kW/115 PK motor
- 40 km/u, uniek in zijn categorie
- Fan Drive standaard voor steeds schone radiatoren
- EPD systeem (115 PK): 18% minder verbruik ivm traditionele technologieën
- EPD Top (LS modellen) snellere werking van de giek met minder verbruik

The image shows the interior of a tractor cab, viewed from the driver's perspective. The steering wheel is in the center, with a digital display behind it. To the right is a joystick with a gear selector. The dashboard and control panel are visible, along with a glove compartment on the left. The tractor's body is painted a bright green. Six green circles with white numbers (1-6) are placed over various parts of the cab to highlight specific features.

4

Grootste cabine in zijn categorie

1. Nieuwe joystick met omkeerschakelaar (ook op stuur): ergonomisch en gebruiksvriendelijk
2. Efficiënt verwarmings-/koelingssysteem
3. Inching-Controle: betere gekalibreerde bewegingen van de machine
4. Gebogen voorruit: maximale zichtbaarheid en veilig voor hoogtewerken.
5. Merlo CDC LLight.
6. Handschoenkastje

5

2

2

6

1

3

De nieuwe recordcabine

Wereldexclusieve cabine met vering

[Cabine onder druk*]

De modulaire machines met hoger vermogen zijn uitgerust met dezelfde "nieuwe generatie" cabine. De familie Medium Duty kan ook uitgerust worden met de unieke Merlo "CS" geveerde cabine: de pneumatische vering zorgt voor het beste comfort. De cabine is met zijn 1010 mm de grootste cabine in zijn categorie. Hij heeft een gedetailleerd design, een comfortabele temperatuur, dempt geluid van buitenaf en staat onder druk om stof buiten te houden.

Het aircosysteem is volledig nieuw en is ontworpen volgens autostandaarden.

Daardoor gaat opwarmen / afkoelen dubbel zo snel, waardoor de temperatuur in alle omstandigheden optimaal is. De nieuwe Merlocabine koelt af tot 22°C bij een buitentemperatuur van 43°C in volle zon en kan opwarmen tot 26°C bij een buitentemperatuur van -15°C zonder zonlicht.

De ventilatieopening zit aan de zijkant van de cabine om stof e.d. buiten te houden. In totaal zijn er 8 ventilatieopeningen aan de binnenkant - waarvan 3 om de voorruit te ontdoeien - voor optimaal comfort.



AIRCONDITIONING SYSTEEM

- 1010 mm breed. Grootste in zijn categorie
- 4 versies met CS geveerde cabine
- - 3 dB geluid binnenin: geluidsniveau gehalveerd ivm vorige generaties machines



CS hydropneumatisch geveerde cabine activeerbaar door de bestuurder. Uniek op de markt.



BSS (optionele) hydropneumatische vering op de giek, activeerbaar door de bestuurder. Desactiveert automatisch onder 3 km/u voor maximale precisie bij het positioneren van de lading.



Pneumatische zetel voor meer comfort.



Premium cabine

Net als in uw wagen

De standaard cabine en de premium cabine hebben dezelfde afmetingen en zijn beide in orde met niveau II van ROPS en FOPS. De premium cabine is perfect voor wie een cabine zoekt naar autostandaarden: afwerking, nieuw ontworpen stuur en een zonnewering op het dak.

Op alle modellen zijn airco en vijf automatische ventileergaten optioneel beschikbaar. Merlo CDC scherm, joystick type en EPD controle zijn enkele kenmerken die het gamma Turbofarmer verrijken en die standaard of optioneel zijn, naargelang het model en de inrichting. De spoiler bovenaan de premium cabine is ook in Merlo groen. Neem contact op met uw distributeur voor meer informatie.

CDC - Merlo dynamische ladingcontrole

Veelzijdigheid op LS modellen



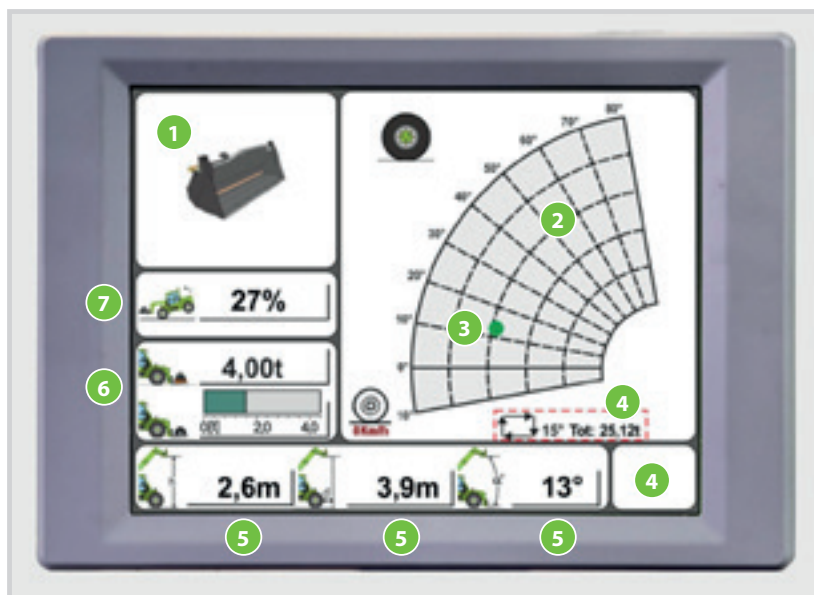
Veiligheid is essentieel voor Merlo; alle modellen moeten aan de striktste reguleringen voldoen. De LS modellen hebben het M CDC systeem waarmee de bestuurder volkomen veilig kan werken en het maximum kan halen uit de machine en accessoire.

Op elk moment kan de bestuurder de dynamische stabiliteit van de machine controleren, dankzij punt 3 op het M CDC scherm (optioneel) of de lamp in de M CDC Light versie.

Bij bewegingen die de stabiliteit van de machine in gevaar kunnen brengen, zal het M CDC systeem de giek blokkeren en bewegingen verhinderen die de situatie erger kunnen maken.



De lamp rechts toont snel aan hoe stabiel de machine staat.



CDC Scherm*

Alle veiligheidsinfo staat duidelijk weergegeven op het 8,5" kleurenscherm. Een indicator op de laadtabel informeert de bestuurder over de dynamische stabiliteit en het M CDC scherm vermijdt risico's voor het lengtegerichte evenwicht door de giek indien nodig te blokkeren.

- | | |
|---|------------------------|
| 1. Aangekoppelde accessoire | 4. Menu ladingdetectie |
| 2. Werkgebied giek | 5. Actieve parameters |
| 3. Huidige positionering giek-lading (weergegeven met een punt) | 6. Werkinfo |
| | 7. Stabiliteitsindex |

* Een uniek Merlo kenmerk, optioneel op LS modellen.

**Nieuwe Medium Duty -
de beste bodemvrijheid**

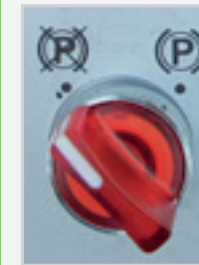
**380 mm
bodenvrijheid.
405/70-24
banden**



Nieuwe generatie Merlo planetaire assen

Topprestaties en duurzaam

De assen van de Medium Duty verreikers zijn ontworpen en gemaakt in eigen gebouwen. De planetaire reductoren maken de machine zo hoog mogelijk. De assen hebben een gietijzeren centraal stuk, planetaire reductoren en een differentieelslot. Op de assen zitten 4 droge schijfremmen voor minder wrijving en dus lager verbruik. De handrem slaat automatisch aan bij het uitschakelen van de motor, maar de bestuurder kan hem ook zelf activeren bij werk op hellende ondergrond. De nieuwe assen hebben een uitstekende bodemvrijheid van 380 mm (405/70-24 banden), zodat de machine moeiteloos voorbij obstakels raakt.



De manuele selector van de handrem slaat automatisch aan bij het uitschakelen van de motor.

- Assen intern ontworpen en gemaakt
- Compact : alle modellen zijn lager
- 380 mm bodemvrijheid
- Drie stuurtypes
- Droge schijfremmen voor minder wrijving en verbruik. Standaard 40 km/u
- Handrem slaat automatisch aan bij uitschakelen motor



DRIE STUURTYPES



VOORWIELBESTURINGMODE



VIERWIELBESTURING



KRABBESTURING

Verplaatsing giek: snel en nauwkeurig

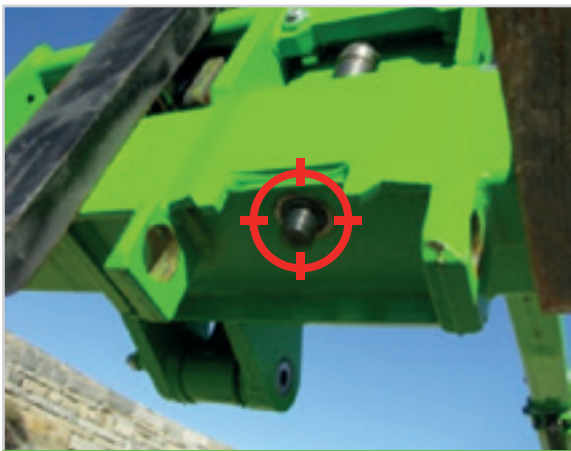


Merlo precisie en technologie

Een effectieve en vernieuwende giek

Merlo gieken worden intern geproduceerd en zijn dankzij unieke technologie sterk en licht. De verplaatsingsmechanismen zijn beschermd tegen schokken en bestuurders kunnen de lading dankzij de giek zeer nauwkeurig verplaatsen.

- ✓ Bladmetaal gelast op de centrale as van de giek.
- ✓ Cassettesysteem: verplaatsingsmechanismen zitten beschermd binnenin de giek, gepatenteerde oplossing. Makkelijk toegang voor onderhoud
- ✓ Tac-Lock: hydraulische blokkering van de accessoire vanuit de cabine



Tac-Lock: hydraulische blokkering van de accessoire vanuit de cabine



Leidingen, elektrische kabels en hydraulische hulplijnen liggen binnenin de giek.

- Lightere en sterkere gieken: gelast op neutrale as, de minder zwaar belaste zone
- Uitschuifmechanisme beschermd aan de binnenkant
- Tac-lock: hydraulische blokkering

Merlo accessoires,
veel oplossingen in
een verreiker



Multi-toepasbaarheid: van idee naar uitvoering

Meer efficiëntie en productiviteit dankzij Merlo

De evolutie van Merloproducten is logisch en doeltreffend: alles wordt van idee tot ontwikkeling in eigen fabrieken bestudeerd, ontworpen en geproduceerd.

Dit geldt ook voor accessoires: dankzij jaren ervaring hebben de ingenieurs al een grote waaier accessoires ontworpen, variërend in type en laadcapaciteit.

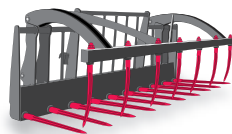
Hierdoor kunnen accessoires zeer doelgericht ontworpen worden, om zo zeer gemakkelijk en tijdsbesparend te kunnen werken.



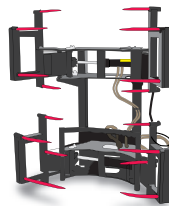
BALENVORKEN



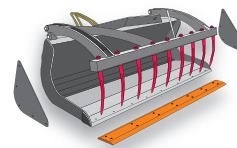
MESTVORK MET KLAUW



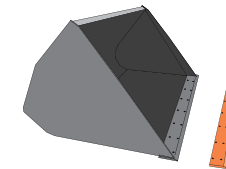
BALENGRIJPER



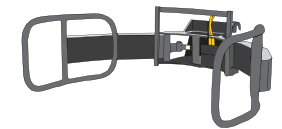
PELIKAANBAK MET KLAUW



SCHEPBAK



GRIJPER VOOR VERPAKTE BALEN



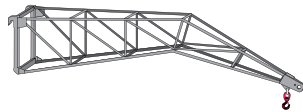
HAKEN/HEFMASTEN



HAAK OP VORKENBORD



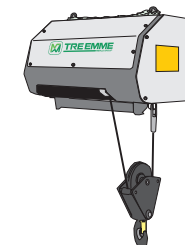
VliegJIB



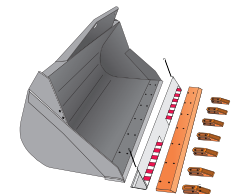
WERKKOOI

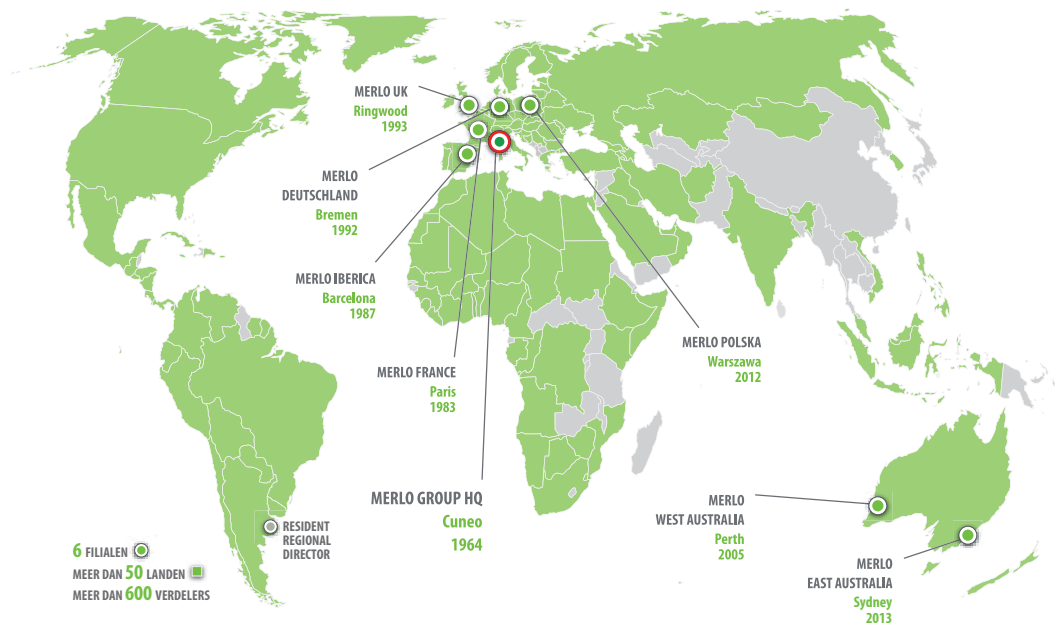


LIER



GRAAFBAK





Landen waar Merlo marktleider is



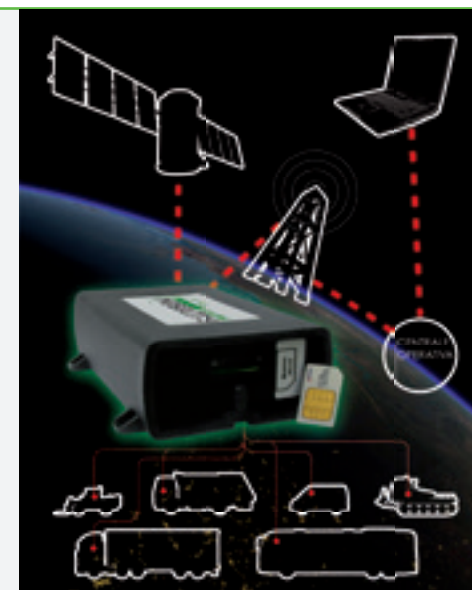
CFRM

Binnen het CFRM (Merlo Trainings- en onderzoekscentrum) vinden veiligheidstrainingen en opleidingen voor machinegebruik plaats. Het CFRM biedt trainingslessen aan voor bestuurders van personenwerkkoelen, heftrucks, verreikers, kranen en machines voor grondwerken, land- en bosbouwmachines, sneeuwpluogen en stadsreinigingsmachines.



MOVIMATICA MERLO INFOMOBILITY

Is het nieuw systeem dat binnen Merlo Group ontworpen en gecreëerd is waarmee machines beheerd worden: er is real time GPS radiolocalisatie, overzicht over werk en gebruik, defecten waarnemen en beheren, diefstalalarmen en bestellingen verzenden via het internet.



WERELD VAN MERLO

In een geglobaliseerde wereld, **komt de klant eerst!**

Van uitstekende producten naar uitstekende diensten. In 2008 heeft Merlo zijn productieproces aangepast aan het kwaliteitscontrolesysteem ISO 9001. Dat productieproces wordt steeds verder ontwikkeld en verbeterd. Tegelijkertijd is de basis gelegd om de klant op de eerste plaats te zetten, door investeringen te doen die gericht zijn op diensten zoals financiën, assistentie, opleiding, wisselstukken en telematische ondersteuning zoals diagnose vanop afstand, dankzij het project Merlo Mobility.

Automatisch magazijn voor onderdelen	2011	2016
Stockagevolume	1000 m ³	13000 m ³
Bijvullen	100 %	85 %
Percentage beheerde referentiecodes	50 %	86 %
Percentage beheerde bestellingen	65 %	94 %
Leveringstijd	90"	30"
Aantal referentiecodes	8000	18000

NIEUWE DIENST ONDERDELEN

Het nieuw magazijn voor onderdelen beslaat een oppervlakte van 7000 m², met 10 000 m³ opslagruimte en plaats voor in totaal 20 000 referentiecodes. Het beheert automatisch 90% van de dagelijkse bestellingen, met een gemiddelde leveringstijd van 30" per bestelling. Per bestelling ligt de 'first fill' boven de 99%, met leveringstijden onder 24 uur voor dringende bestellingen.

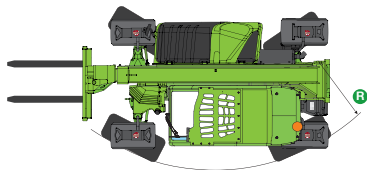
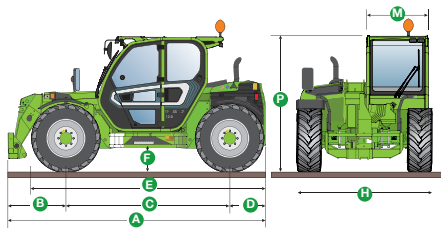


TECHNISCHE INFORMATIE	TF 35.7 G	TF 35.7 - 115	TF 35.7 - 115 CS	TF 35.7 - 115 G	TF 33.9 G	TF 33.9 - 115	TF 33.9 - 115 CS	TF 33.9 - 115 G
Totale massa zonder lading, zonder vorken (kg)	6650	6650	6800	6650	6950	6950	7100	6950
Maximumcapaciteit (kg)	3500	3500	3500	3500	3300	3300	3300	3300
Hefhoogte (m)	6,6	6,6	6,6	6,6	8,6	8,6	8,6	8,6
Maximale uitschuiflengte (m)	3,5	3,5	3,5	3,5	5,7	5,7	5,7	5,7
Maximale werkhoogte (m)	6,6	6,6	6,6	6,6	6,2	6,2	6,2	6,2
Uitschuiflengte bij maximumcapaciteit (m)	1,3	1,3	1,3	1,3	1,5	1,5	1,5	1,5
Capaciteit bij maximumhoogte (kg)	3500	3500	3500	3500	1750	1750	1750	1750
Capaciteit bij maximale uitschuiflengte (kg)	1350	1350	1350	1350	600	600	600	600
Turbomotor (cilinderinhoud/cilinders)	2,9/4	3,6/4	3,6/4	3,6/4	2,9/4	3,6/4	3,6/4	3,6/4
Vermogen Tier 4 motor (kW/PK)	55,4/75	85/115	85/115	85/115	55,4/75	85/115	85/115	85/115
Maximumsnelheid (km/u)	40	40	40	40	40	40	40	40
BSS hydro-pneumatische vering giek	○	○	○	○	○	○	○	○
Brandstoftank (l)	100	100	100	100	100	100	100	100
G - Hydraulische tandwielpompe (bar-l/min)	210/98	-	-	210/98	210/98	-	-	210/98
LS - Hydraulische Load-Sensing pompe (bar-l/min)	-	210/125	210/125	-	-	210/125	210/125	-
Fan Drive Pompe (l/min)	36	46	46	46	36	46	46	46
Flow Sharing Distributeur	-	●	●	-	-	●	●	-
Hydraulische olietank (l)	85	85	85	85	85	85	85	85
FOPS (ISO 3449) en ROPS (ISO 3471) cabine	●	●	●	●	●	●	●	●
Elektrohydraulische joystick	●	-	-	●	●	-	-	●
Elektronische joystick	-	●	●	-	-	●	●	-
Hydrostatische transmissie	●	●	●	●	●	●	●	●
Differentieelslot (voor/achter)	○	○	○	○	○	○	○	○
Dual Control omkeerschakelaar (joystick/stuur)	●	●	●	●	●	●	●	●
Inching Controlepedaal	●	●	●	●	●	●	●	●
Permanente vierwiel aandrijving	●	●	●	●	●	●	●	●
Vierwielsturing	●	●	●	●	●	●	●	●
Automatische handrem (bij uitschakelen motor)witches off	●	●	●	●	●	●	●	●
Werklichten op de cabine (2 voor, 2 achter)	○	●	●	○	○	●	●	○
LED werklichtne op de cabine	○	○	○	○	○	○	○	○
Versnellingsbak	2 snelheden	2 snelheden	2 snelheden	2 snelheden	2 snelheden	2 snelheden	2 snelheden	2 snelheden
CS - Geveerde cabine	-	-	●	-	-	-	●	-
EPD - Eco Power Drive	-	●	●	●	-	●	●	●
Dynamische ladingcontrole M CDC LIGHT*	-	●	●	-	-	●	●	-
Standaardbanden	405/70-24	405/70-24	405/70-24	405/70-24	405/70-24	405/70-24	405/70-24	405/70-24
Homologatie als landbouwtractor	○	○	○	○	○	○	○	○

*Merlo CDC Display en premium cabine verkrijgbaar als optie.

● Standaard. ○ Op aanvraag.

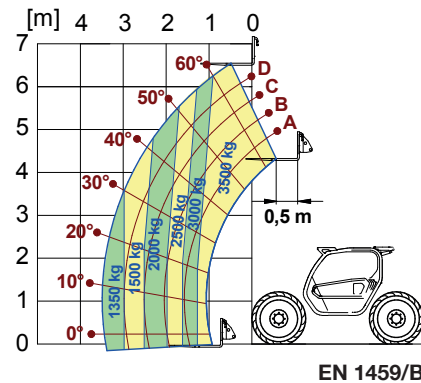
TECHNISCHE INFORMATIE



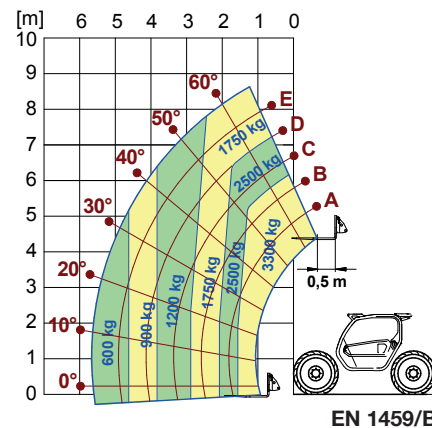
AFMETINGEN	TF35.7	TF33.9
A (mm)	4310	4330
B (mm)	970	990
C (mm)	2740	2740
D (mm)	600	600
E (mm)	3910	3910
F (mm)	380	380
H (mm)	2250	2250
M (mm)	1010	1010
P (mm)	2240/2300*	2240/2300*
R (mm)	4095	4095

*CS modellen

TF 35.7 MET VORKEN



TF 33.9 MET VORKEN



Trekhaken en remsystemen voor aanhangwagens (optioneel) Veel mogelijkheden en zeer productief

De nieuwe Turbofarmer Medium Duty kan uitgerust worden met een trekhaak en een pneumatisch of hydraulisch remsysteem voor maximale productiviteit en veiligheid.



MEER DAN 50 JAAR TOEWIJDING OM MET U TE KUNNEN SAMENWERKEN

- 1964 - Oprichting van Merlo Group
- 1966 - DM en DBM: de eerste dumper en de eerste zelflader-betonmixer
- 1981 - SM: de eerste telescopische verreiker ter wereld
- 1987 - Panoramic: de eerste verreiker ter wereld met motor aan de zijkant
- 1991 - Roto: de eerste verreiker met roterende bovenwagen
- 1996 - Turbofarmer: de eerste verreiker in Europa die als landbouwtractor gebruikt wordt
- 1998 - P26.6: supercompacte verreikers
- 2000 - Multifarmer: de eerste landbouwtractor met telescopische giek
- 2001 - MM: de eerste drager van bosaccessoires
- 2010 - Hybride: de eerste hybride verreiker diesel/elektrisch
- 2012 - Modulair: een nieuw concept van telescopische verreikers
- 2013 - Drie belangrijke prijzen gewonnen op Agrotechnica in Hannover:
 - Hybride 42.7: gouden medaille voor technologische innovatie
 - Turbofarmer II: machine van het jaar 2014
 - Multifarmer 40.9: mijlpaal voor landbouwmachines
- 2015 - Nieuwe modulaire Medium Duty en Compact Turbofarmer,
Machine van het jaar 2015 op de SIMA in Parijs



HERMANS
HEFTRUCKS

Beersebaan71-2310 Rijkevorsel

Tel.: 03/340.04.90

Fax: 03/340.04.91

www.hermans-heftrucks.be

info@hermans-heftrucks.be

De verreikers die afgebeeld worden in dit document zijn mogelijk uitgerust met opties of speciale accessoires die geen deel uitmaken van de standaarduitrusting, maar die wel verkrijgbaar zijn op aanvraag. Bepaalde modellen of uitrustingen zijn mogelijk niet verkrijgbaar in bepaalde landen vanwege daar geldende beperkingen of marktreglementeringen. De technische gegevens en alle andere informatie in dit document waren correct bij het ter perse gaan van deze brochure, maar wij behouden ons het recht voor om onze producten te wijzigen, zonder voorafgaande kennisgeving, als een onderdeel van onze bedrijfsstrategie die uitgaat van een constant streven naar verdere technische verbeteringen. Uw Merlo-verdeler zal u met veel genoegen de meest recente informatie verstrekken over al onze producten en diensten.